

# 頭痛ダイアリー

<https://zutsu-online.jp/>



年 月 日 ~ 月 日 /担当医:

名前: 歳 男・女 患者ID:

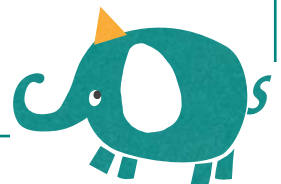
あなたの頭痛を記録しましょう

ドクターから患者さんへ

日付	生理	頭痛の程度			影響度	MEMO (頭痛のタイプ、はき気、前ぶれ、誘因など)	改善
		午前	午後	夜			
／ (月)	痛 薬	—	—	—	—		1 2 3
／ (火)	痛 薬	—	—	—	—		1 2 3
／ (水)	痛 薬	—	—	—	—		1 2 3
／ (木)	痛 薬	—	—	—	—		1 2 3
／ (金)	痛 薬	—	—	—	—		1 2 3
／ (土)	痛 薬	—	—	—	—		1 2 3
／ (日)	痛 薬	—	—	—	—		1 2 3
／ (月)	痛 薬	—	—	—	—		1 2 3
／ (火)	痛 薬	—	—	—	—		1 2 3
／ (水)	痛 薬	—	—	—	—		1 2 3
／ (木)	痛 薬	—	—	—	—		1 2 3
／ (金)	痛 薬	—	—	—	—		1 2 3
／ (土)	痛 薬	—	—	—	—		1 2 3
／ (日)	痛 薬	—	—	—	—		1 2 3

日付	生理	頭痛の程度			影響度	MEMO (頭痛のタイプ、はき気、前ぶれ、誘因など)	改善
		午前	午後	夜			
／ (月)	痛 薬	—	—	—	—		1 2 3
／ (火)	痛 薬	—	—	—	—		1 2 3
／ (水)	痛 薬	—	—	—	—		1 2 3
／ (木)	痛 薬	—	—	—	—		1 2 3
／ (金)	痛 薬	—	—	—	—		1 2 3
／ (土)	痛 薬	—	—	—	—		1 2 3
／ (日)	痛 薬	—	—	—	—		1 2 3
／ (月)	痛 薬	—	—	—	—		1 2 3
／ (火)	痛 薬	—	—	—	—		1 2 3
／ (水)	痛 薬	—	—	—	—		1 2 3
／ (木)	痛 薬	—	—	—	—		1 2 3
／ (金)	痛 薬	—	—	—	—		1 2 3
／ (土)	痛 薬	—	—	—	—		1 2 3
／ (日)	痛 薬	—	—	—	—		1 2 3

自由記載欄 (左の欄に書ききれなかったこと、薬の効果、副作用等についてもお書きください。)



Sawai Pharmaceutical Co., Ltd.